

Mehr als ein Archiv

Schnelligkeit und Aktualität sind die Basis für eine effiziente Arbeitsweise und kollaborativen Austausch. Besonders wenn es sich um Dateiformate verschiedener Applikationen handelt, ist das oft schwierig. Ohne moderne Technologien ist diesen Anforderungen kaum noch nachzukommen.

Von Jennifer Pauli

Die Datenmengen sind oft zu groß und langfristig händisch nur schwer in eine strukturierte Ordnung zu bringen. Das übernehmen intelligente EDM/PDM-Systeme, die längst mehr als nur Archiv-Funktionen bieten. Das neu entwickelte System GAIN Collaboration liefert eine moderne Technologie für Datenmanagement. GAIN Software weist die Zukunft mit der breitgefächerten Nutzungsspanne der anwenderorientierten Datenmanagementlösung. Multi CAD und Dokumentenverwaltung sind vereint in einem leistungsfähigen System, sodass Produktinformationen jederzeit zentral zur Verfügung stehen und von verschiedenen Standorten weltweit abgerufen werden können. UNICODE und ein integriertes Wörterbuch ermöglichen die länderübergreifende Nutzung und überwinden die Hürden der Mehrsprachigkeit, die immer mehr Firmen vor eine Herausforderung stellt.

GAIN Collaboration verspricht, den Anforderungen der modernen Unternehmensführung nachzukommen. Dabei ist die Lösung trotzdem so flexibel gestaltet, dass es spezifischen Ansprüchen angepasst werden kann. Das setzt einen neuen Standard für das Datenmanagement und erweist sich als Vorteil für die Anwender. Denn jedes Unternehmen hat ganz unterschiedliche Arbeits-, Administrations- und Kommunikationsprozesse und somit individuelle Anforderungen an ein EDM/PDM-System. Nur wenn sich die Lösung in die bestehende Unternehmenskultur einfügt, kann sie auch effizient genutzt, schnell von den Mitarbeitern akzeptiert und in den Alltag integriert werden. GAIN Collaboration macht deutlich, dass der Vorteil einer Datenmanagementlösung nicht mehr bloß in der Archivierung und Strukturierung liegt, sondern ebenso bei der schnellen Bearbeitung von Anfragen, Transparenz und einem gesicherten Austausch über verschiedene Abteilungen, nati-

onale und internationale Standorte und Dienstleister/Zulieferer hinweg. Mehr als zwanzig Jahre Erfahrung im EDM/PDM Bereich sind in die Entwicklung der Software eingeflossen. Anwendererfahrung, neue Technologie und Design machen die Lösung zum Begleiter im Alltagsgeschäft und versprechen ein hohes Maß an Sicherheit. Die Schnelligkeit erhält das System durch eine schlanke Programmstruktur und die Leistung der verwendeten MS-SQL-Datenbankarchitektur.

Datenmanagement individuell gestalten

Im Mittelpunkt des serverbasierten GAIN-Collaboration-Systems, das als Austauschplattform konzipiert ist, steht die Verwaltung von Konstruktions- und Bürodokumenten. Die Einfachheit findet sich nicht nur in der nutzerfreundlichen Handhabung, sondern auch in der grafischen Konfigurierbarkeit. Die Nutzung zeichnet sich zum einen durch eine leichte Erlern- und Bedienbarkeit aus und zum anderen durch flexible Anpassungsmöglichkeiten. Dialoge unterstützen den Anwender bei der täglichen Arbeit und erleichtern den Einstieg in das System. Speziell entwickelte grafische Werkzeuge sorgen für die schnelle und einfache Anpassung des Systems, entsprechend der unterschiedlichen Belange von Benutzern und Benutzergruppen. Dabei wird auch die internationale Zusammenarbeit gefördert, denn das integrierte Wörterbuch, UNICODE und die Funktion GAIN Locations sorgen für eine weltweite Vernetzung von Standorten. So kann sich die Lösung fließend in das Prozess- und Workflowmanagement des Unternehmens einfügen und diese Prozesse sogar verbessern. Vormalig kaum zu vereinbarende Daten aus zum Beispiel SolidWorks oder Autodesk Inventor und Office-Programmen lassen



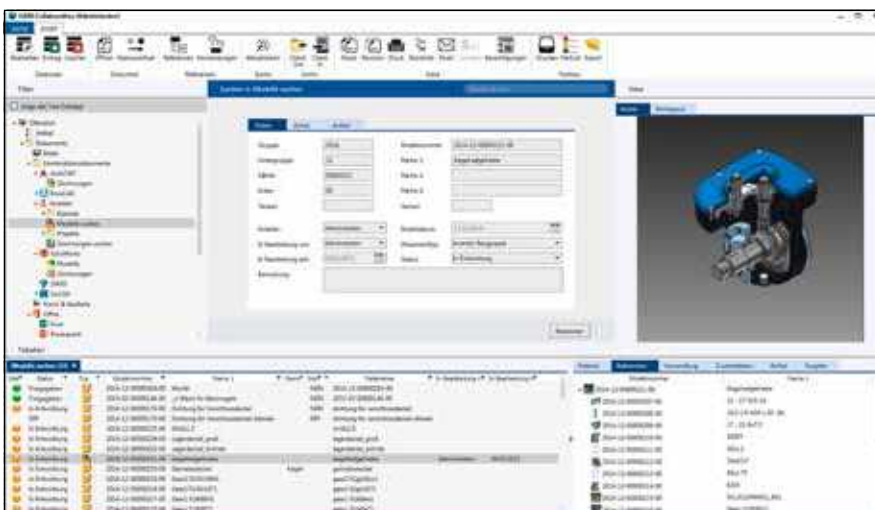
sich miteinander in Beziehung setzen und als Projekt ablegen. So müssen die Konstruktions-, Produkt- und E-Mail- oder Buchhaltungsdokumente nicht mehr getrennt abgelegt, sondern können projektbezogen gekoppelt werden. Das spart Zeit und schafft Überblick. Geschaffen wird diese Beziehung per Drag & Drop. Der Import von Dokumenten kann direkt aus einer Applikation oder aus dem Windows Explorer heraus erfolgen. Die Dateiformate werden automatisch erkannt und die Eigenschaften, Zusammenhänge und bestehende Referenzen übernommen. Der Anwender hat dann die Möglichkeit, die Dokumente nach Bedarf und Sicht zu organisieren und zusammenzuführen. Das Design sorgt dafür, dass der Anwender alles im Überblick hat. Das Sichtfenster vereint alle wichtigen Funktionen auf einem Screen: Direkter Zugriff auf Dokumente über die Ordnerstruktur, Datensatzfenster für Suchen und Anzeigen, Vorschau auf Dokumente, gefundene Dokumente in mehreren Tabellen und weiterführende Informationen. Die Ordnerstruktur lässt sich außerdem nach den eigenen Bedürfnissen anlegen, sodass private Ordner, nutzerdefinierte Ordner und Filter sowie öffentliche Ordner angelegt werden können.



Mit wenigen Klicks zum Ziel

Die Daten in das System einzuspeisen, ist die eine Sache, sie wiederzufinden, eine andere. Drei verschiedene Suchfunktionen stehen zur Verfügung. Die „Suche über Alles“ ist eine globale Suchfunktion über Projekte, Dokumente und E-Mails. Die Suchfilter in den Feldern machen es möglich, individuell definierbare Suchkriterien anzuwenden für das schnelle Auffinden von Dokumenten. Bei gängigen Schlagwörtern kann die Ergebnis-

liste sehr lang werden, deshalb hat GAIN Collaboration Ergebnisfilter integriert, die die Suchergebnisse und Stücklisten zusätzlich filtern. Auch die Multi-Processor-Technologie erleichtert die Arbeit und sichert einen effizienten Workflow. Multithreading macht es möglich, mehrere Programmteile gleichzeitig auszuführen, indem die Prozesse auf verschiedene Prozessorkerne aufgeteilt werden. Das garantiert Schnelligkeit unabhängig von der Größe der Dokumente und der Nutzergruppe.



Im Mittelpunkt des serverbasierten **GAIN-Collaboration-Systems**, das als Austauschplattform konzipiert ist, steht die Verwaltung von Konstruktions- und Bürodokumenten.

Durch die tiefe Integration, also die ganzheitliche Integration von Schnittstellen zu verschiedenen Programmen von CAD 2D/3D, ECAD, CAM und Office, wird eine umfassende Speicherung, Bearbeitung und Kombination von allen Dateiformaten möglich. GAIN Collaboration unterstützt alle nötigen Dateiformate, was das Datenmanagement wesentlich erleichtert und einen Austausch zwischen verschiedenen Nutzergruppen eines Unternehmens fördert. Nachvollziehbares Verwalten, Organisieren und Bearbeiten aller Standarddokumenttypen wie zum Beispiel Bilder, Texte und PDF direkt im Datenmanagementprogramm stellt kein Problem mehr dar.

Sicher ist sicher

Auch die Sicherheitsvorkehrungen des GAIN-Collaboration-Systems sind nutzerfreundlich gestaltet und sichern besonders die Originaldokumente und die Datenübertragung ab. Der GAIN Collaboration Server mit dem Datenarchiv und der Datenbank sind ein abgeschlossenes System und von außen nicht zugänglich. Der GAIN Collaboration Client gelangt an Dokumente und Informationen nur über den GAIN Collaboration Server. Eine transparente Datenablage erfolgt im Windows Explorer ohne eine sonst übliche kryptische Verschlüsselung der Daten. Das Datenmanagementsystem ist somit kein Tresor, sondern eine schnell zugängliche Datenaustauschplattform. Die Daten sind trotz der Ablage im Windows Explorer geschützt, denn ein Zugriff über das Windows-Netzwerk ist für Windows Clients nicht möglich. Nur der Administrator eines Unternehmens hat Zugriff auf Dokumente und Datenbank. Im GAIN Collaboration erfolgt eine relative Angabe von Pfaden und Dateinamen. So sind die Daten immer abgesichert. Außerdem arbeitet der Anwender nie auf einem Originaldokument, sondern an einer lokalen Kopie des Dokuments. Dokumente, die über GAIN Collaboration geöffnet werden, gelangen auf dem Rechner in den lokalen Arbeitsbereich. Ist die Bearbeitung eines Dokuments abgeschlossen, so wird dieses zurück in das Archiv transferiert. Diese Methode bietet ein hohes Maß an Sicherheit und garantiert gleichzeitig den bedarfsgerechten Zugriff auf die Daten. Eine Datenübertragung, ob innerhalb eines Netzwerks oder über externe Verbindungen (Replikation von Daten), kann durch Verwendung eines eigenen SSL-Schlüssels nochmals gegen fremde Zugriffe gesichert werden. (anm) ■